



HYNESUR

SUMINISTROS DE HIDRÁULICA Y NEUMÁTICA DEL SUR, S.L.

Llaves paso, desviadores y racores giratorios

Robinets, déviateurs et raccords tournants

Ball valves, diverters and swivel fittings

Rubinetti, deviatori, raccordi girevoli

Llaves de paso

Robinets | Ball valves | Rubinetti a sfera

▶ **De 2 vías** | Robinets haute pression 2 voies | 2 Ways ball valve | Rubinetti a sfera 2 vie



BKH G



BKH L



BKH S



BKH G NPT



BKH L DN



BKH S DN



BKH G DN

▶ **De 3 vías** | Robinets haute pression 3 voies | 3 Ways ball valve | Rubinetti a sfera 3 vie



BK3 G



3KH G



BK3 G T



A600

▶ **De 4 vías** | Robinets haute pression 4 voies | 4 Ways ball valve | Rubinetti a sfera 4 vie



4KH G

▶ **Llaves de baja presión** | Robinets basse pression | Ball valves low pressure | Rubinetti a sfera bassa pressione



BP2V



BP2VA

Desviadores

Déviateurs | Diverters | Deviatori di flusso

▶ **Desviadores manuales** | Déviateurs manuels | Manual diverters | Deviatori di flusso manuali



D3V



D4V



D6V

► **Racores giratorios**

Raccords tournants | Swivel fittings | Raccordi girevoli

► **Racores giratorios** | Raccords tournants | Swivel fittings | Raccordi girevoli



GGL



GG90

Llaves de paso

Robinetts
Ball valves
Rubinetti a sfera

Llave 2 vías rosca hembra BSP con agujeros



Robinet haute pression 2 voies boisseau sphérique BSP avec trous de fixation
2 Ways ball valve BSP female with holes
Rubinetto a sfera femmina-femmina BSP

DN	ROSCA THREAD	REFERENCIA PART N°	
4	1/8" BSP	BKH G 1/8	
6	1/4" BSP	BKH G 1/4	
10	3/8" BSP	BKH G 3/8	
13	1/2" BSP	BKH G 1/2	
20	3/4" BSP	BKH G 3/4	
25	1" BSP	BKH G 1	
25	1"1/4 BSP	BKH G 1 1/4 DN25	
25	1"1/2 BSP	BKH G 1 1/2 DN25	

Llave 2 vías rosca hembra NPT



Robinet haute pression 2 voies boisseau sphérique sortie femelle briggs (NPT)
2 Ways ball valve NPT female
Rubinetto a sfera 2 vie femmina NPT

DN	ROSCA THREAD	REFERENCIA PART N°	
6	1/4" NPT	BKH G 1/4 NPT	
10	3/8" NPT	BKH G 3/8 NPT	
13	1/2" NPT	BKH G 1/2 NPT	
20	3/4" NPT	BKH G 3/4 NPT	
25	1" NPT	BKH G 1 NPT	
32	1"1/4 NPT	BKH G 1 1/4 NPT	
40	1"1/2 NPT	BKH G 1 1/2 NPT	
50	2" NPT	BKH G 2 NPT	

Llave 2 vías tubo rígido Serie Ligera



Robinet haute pression 2 voies boisseau sphérique sortie pour tube rigide DIN Série Légère
2 Ways ball valve: tube connection Serie Light
Rubinetto a sfera maschio DIN 2353 Serie L

DN	TUBO PIPE	ROSCA THREAD	REFERENCIA PART N°	
4	6L	M12x1.5	BKH 6 L	
6	8L	M14x1.5	BKH 8 L	
8	10L	M16x1.5	BKH 10 L	
10	12L	M18x1.5	BKH 12 L	
13	15L	M22x1.5	BKH 15 L	
16	18L	M26x1.5	BKH 18 L	
20	22L	M30x2	BKH 22 L	
25	28L	M36x2	BKH 28 L	
25/32	35L	M45x2	BKH 35 L	
25/40	42L	M52x2	BKH 42 L	

Llave 2 vías tubo rígido L paso total



Robinetts haute pression 2 voies boisseau sphérique femelle ISO 228
Ball-valves: tube connection L serie DIN 2353 full bore
Rubinetto a sfera maschio DIN 2353 -L-

DN	TUBO PIPE	ROSCA THREAD	REFERENCIA PART N°	
32	35L	M45x2	BKH 35 L DN32	
40	40L	M52x2	BKH 42 L DN40	

Llave 2 vías tubo rígido S paso total



Robinetts haute pression 2 voies boisseau sphérique métrique Série Lourde passage total
Ball-valves: tube connection S serie DIN 2353 full bore
Rubinetto a sfera maschio DIN 2353 -S-

DN	TUBO PIPE	ROSCA THREAD	REFERENCIA PART N°	
32	38S	M52x2	BKH 38 S DN32	

Llave 2 vías tubo rígido Serie Pesada



Robinet haute pression 2 voies boisseau sphérique sortie pour tube rigide din Série Lourde
2 Ways ball valve: tube connection Serie Heavy
Rubinetto a sfera maschio DIN Serie S

DN	TUBO PIPE	ROSCA THREAD	REFERENCIA PART N°	
4	8S	M16x1.5	BKH 8 S	
6	10S	M18x1.5	BKH 10 S	
8	12S	M20x1.5	BKH 12 S	
10	14S	M22x1.5	BKH 14 S	
13	16S	M24x1.5	BKH 16 S	
16	20S	M30x2	BKH 20 S	
13	20S	M30x2	BKH 20 S DN13	
20	25S	M36x2	BKH 25 S	
25	30S	M42x2	BKH 30 S	

Llave de paso BSP hembra ISO 228 paso total



Robinetts haute pression 2 voies boisseau sphérique femelle ISO 228
Ball-valves BSP female ISO 228
Rubinetto a sfera femmina BSP ISO228

DN	ROSCA THREAD	REFERENCIA PART N°	
32	1"1/4 BSP	BKH G 1 1/4 DN32	
40	1"1/2 BSP	BKH G 1 1/2 DN40	
50	2" BSP	BKH G 2 DN50	

Llaves de paso

Robinets
 Ball valves
 Rubinetti a sfera

Llave de esfera paso total baja presión



Robinet basse pression 2 voies boisseau sphérique passage total pn 16/25

2 Ways ball valve low pressure

Rubinettio a sfera bassa pressione passaggio totale

TUBO PIPE	ROSCA THREAD	REFERENCIA PART N°	
10	1/4" BSP	BP2V14	
10	3/8" BSP	BP2V38	
15	1/2" BSP	BP2V12	
20	3/4" BSP	BP2V34	
25	1" BSP	BP2V1	
32	1"1/4 BSP	BP2V114	
40	1"1/2 BSP	BP2V112	
50	2" BSP	BP2V2	
74	3" BSP	BP2V3	
92	4" BSP	BP2V4	

Llave de esfera paso total baja presión anti-hielo



Robinet basse pression 2 voies boisseau sphérique passage total pn 25 anti-gel

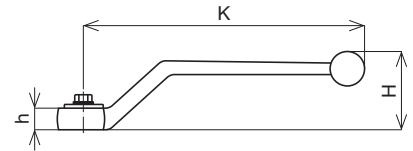
2 Ways ball valve low pressure non frozen

Rubinettio a sfera, passaggio totale, anti-gelo

TUBO PIPE	ROSCA THREAD	REFERENCIA PART N°	
10	1/4" BSP	BP2VA14	
10	3/8" BSP	BP2VA38	
14,5	1/2" BSP	BP2VA12	
19	3/4" BSP	BP2VA34	
24	1" BSP	BP2VA1	
30	1"1/4 BSP	BP2VA114	
37	1"1/2 BSP	BP2VA112	
47	2" BSP	BP2VA2	
59	2"1/2 BSP	BP2VA212	
70	3" BSP	BP2VA3	
85,5	4" BSP	BP2VA4	

Llaves de paso

Robinets | Ball valves | Rubinetti a sfera

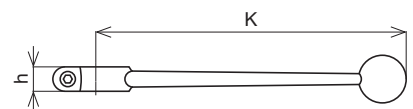


Manetas | Leviers pour Robinets | Handles for Ball-Valves | Manopole

Para llaves de paso Pour robinets For ball-valves Per rubinetti a sfera	SW	Standard zinc Standard zinc Standard zinc Standard zinco		Acero Acier Steel Acciaio		INOX/SS316L	
		Referencia Référence Part no. Codice		Referencia Référence Part no. Codice		Referencia Référence Part no. Codice	
Serie BSP 1/8 - 1/4 - 3/8 - 1/2 - 5/8	9	A60013155330		C600063		Z60013155330	
Serie DIN 6 - 8 - 10 - 12 - 14 - 15 - 16 - 18							
Serie BSP 3/4 - 1 - 1 1/4	14	-		C708618		Z60013155331	
Serie DIN 22 - 25 - 28 - 30 - 35 - 38							
Serie BSP 1 1/4 - 1 1/2 - 2	17	-		-		Z60013155332	
Serie DIN 35 - 38 - 42							

Solo se suministra en aluminio | Seulement disponible en aluminium | Only supplied in aluminium | Disponibile solo in alluminio

Para llaves de paso Pour robinets For ball-valves Per rubinetti a sfera	SW	Referencia Référence Part no. Codice
Serie BSP 5/8	12	L501741
Serie DIN 15 - 16 - 18		



Manetas | Leviers pour Robinets | Handles for Ball-Valves | Manopole

Para llaves de paso Pour robinets For ball-valves Per rubinetti a sfera	SW	Zinc Zinc Zinc Zinco		Aluminio Aluminium Aluminium Alluminio	
		Referencia Référence Part no. Codice		Referencia Référence Part no. Codice	
Serie BSP 1/8 - 1/4 - 3/8 - 1/2 - 5/8	9	AR603722		-	
Serie DIN 6 - 8 - 10 - 12 - 14 - 15 - 16 - 18					
Serie BSP 3/4 - 1 - 1 1/4	14	A60013155331		LR606745	
Serie DIN 22 - 25 - 28 - 30 - 35 - 38					
Serie BSP 1 1/4 - 1 1/2 - 2	17	-		LR801799	
Serie DIN 35 - 38 - 42					

Posibilidad de distintos montajes combinados bajo petición.

Gama disponible 2 y 3 vías:

Adaptador HF GAS, HF NPT / Adaptador para tubo serie ligera/pesada

Possibilité de montages variés avec différentes combinaisons sur demande.

Gamme disponible de robinets de 2 et 3 voies :

Adaptateur Femelle fixe BSP, Femelle fixe NPT / Adaptateur pour tube série légère / lourde

Possibility of various assemblies with different combinations on request.

Available range for 2 and 3 ways ball valves:

Fixed Female Adaptor BSP, Fixed Female Adaptor NPT / Adaptor for tube light / heavy series

Possibilità di vari montaggi con diverse combinazioni su richiesta.

Gamma disponibile di rubinetti a 2 e 3 vie:

Adattatori femmina fissa BSP e NPT / Adattatori per tubo rigido serie leggera e pesante

Macho para tubo serie ligera/pesada

Mâle pour tube serie légère / lourde

Male for tube light / heavy series

Maschio per tubo serie leggera / serie pesante



Hembra fija
Femelle fixe
Fixed female
Femmina fissa

Gas | BSP
NPT | NPT



Llaves de paso con candado

Disponemos de candados de dos tipos para llaves de paso:

Robinets avec dispositif de verrouillage

Nous disposons de 2 types de dispositifs de verrouillage pour les robinets :

Ball valves with locking device

We have 2 types of locking device for ball valves:

Rubinetti a sfera con dispositivo di bloccaggio

Disponiamo di due tipi di dispositivi di bloccaggio:

Candado tipo 2

Dispositif de verrouillage type 2

Loking device type 2

Dispositivo di bloccaggio tipo 2



Candado tipo 4

Dispositif de verrouillage type 4

Loking device type 4

Dispositivo di bloccaggio tipo 4



Desviadores

Déviateurs
Diverterers
Deviatori di flusso

Desviador de 3 vías rosca hembra BSP



Déviateur manuel 3 voies femelle BSP
3 Way diverter BSP female
Deviatore di flusso 3 vie femmina

DN	ROSCA THREAD	REFERENCIA PART N°
10	3/8" BSP	D3V38
13	1/2" BSP	D3V12
20	3/4" BSP	D3V34
25	1" BSP	D3V10

Desviador de 4 vías



Déviateur manuel 4 voies femelle BSP
4 Way diverter BSP female
Deviatore di flusso 4 vie femmina

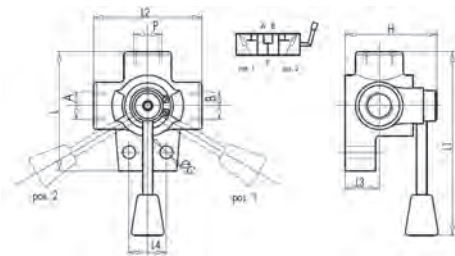
ROSCA THREAD	REFERENCIA PART N°
1/2" BSP	D4V12
3/8" BSP	D4V38

Desviador de 6 vías



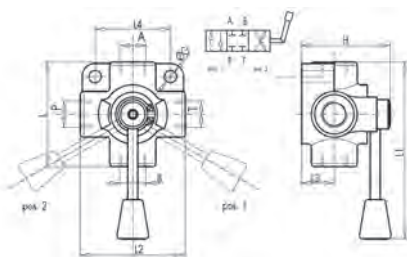
Déviateur manuel 6 voies femelle BSP
6 Way diverter BSP female
Deviatore di flusso 6 vie femmina

DN	ROSCA THREAD	REFERENCIA PART N°
10	3/8" BSP	D6V38
13	1/2" BSP	D6V12



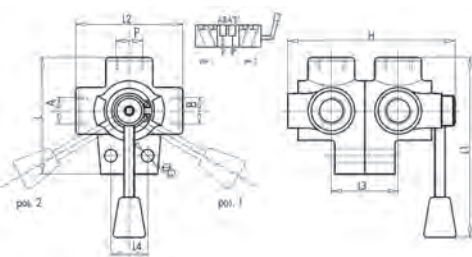
Desviador de 3 vías. Presión máx. 250 bar | Vanne agricole 3 voies. Pression max 250 bar | 3 ways flow divider. Max pressure 250 bar | Deviatori di flusso a 3 vie. Pressione max 250 bar

Referencia Part no.	A-B P Gas	L (mm)	L1 (mm)	L2 (mm)	L3 (mm)	L4 (mm)	ØG (mm)	H (mm)
D3V38	3/8	76	140	68	25	26	8,5	67
D3V12	1/2	87	145	80	28	32	8,5	70
D3V34	3/4	103	150	94	30	32	11	78
D3V10	1	105	152	98	30	32	11	82



Desviador de 4 vías. Presión máx. 250 bar | Vanne agricole 4 voies. Pression max 250 bar | 4 ways flow divider. Max pressure 250 bar | Deviatori di flusso a 4 vie. Pressione max 250 bar

Referencia Part no.	A-B P-T Gas	L (mm)	L1 (mm)	L2 (mm)	L3 (mm)	L4 (mm)	ØG (mm)	H (mm)
D4V38	3/8	76	140	76	26	54	8,5	72
D4V12	1/2	88	145	88	30	65	8,5	82



Desviador de 6 vías. Presión máx. 250 bar | Vanne agricole 6 voies. Pression max 250 bar | 6 ways flow divider. Max pressure 250 bar | Deviatori di flusso a 6 vie. Pressione max 250 bar

Referencia Part no.	A-B P Gas	L (mm)	L1 (mm)	L2 (mm)	L3 (mm)	L4 (mm)	ØG (mm)	H (mm)
D6V38	3/8	76	140	68	45	26	8,5	117
D6V12	1/2	87	145	80	51	32	8,5	125

Racores giratorios

Raccords tournants
Swivel fittings
Raccordi girevoli

Racor giratorio recto



Raccord tournant droit
Straight swivel fittings
Raccordo girevole

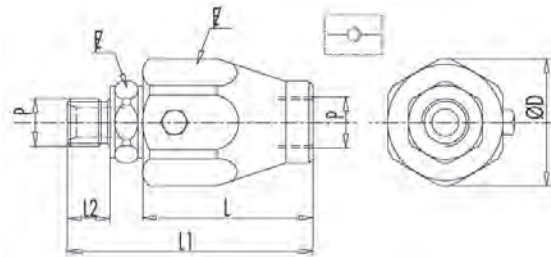
ROSCA THREAD	REFERENCIA PART N°	
1/4" BSP	GGL 1/4	
3/8" BSP	GGL 3/8	
1/2" BSP	GGL 1/2	
3/4" BSP	GGL 3/4	
1" BSP	GGL 1	
1"1/4 BSP	GGL 1 1/4	
1"1/2 BSP	GGL 1 1/2	
2" BSP	GGL 2	

Racor giratorio 90°



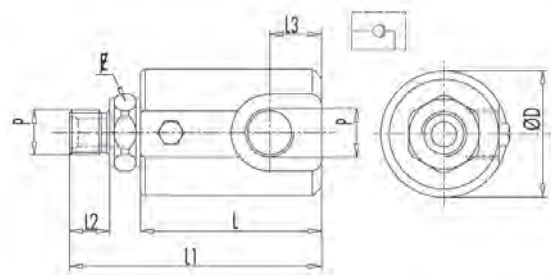
Raccord tournant coude 90°
Elbow 90° swivel fitting
Raccordo girevole a 90°

ROSCA THREAD	REFERENCIA PART N°	
1/4" BSP	GG90 1/4	
3/8" BSP	GG90 3/8	
1/2" BSP	GG90 1/2	
3/4" BSP	GG90 3/4	
1" BSP	GG90 1	
1"1/4 BSP	GG90 1 1/4	
1"1/2 BSP	GG90 1 1/2	
2" BSP	GG90 2	



Racor giratorio recto | Raccord tournant droit | In line rotating coupling | Giunti girevoli in linea

Referencia Part no.	P Gas	Caudal máx. Max flow (lt/min)	Velocidad rot. máx. Max rotate speed (turn/min)	Presión máx. en rot. Máx. rotation press (bar)	Presión máx. Máx pressure (bar)	L (mm)	L1 (mm)	L2 (mm)	E (mm)	E1 (mm)	Ø (mm)
GGL 1/4	1/4	25	212	200	400	42	61	11	19	30	33
GGL 3/8	3/8	35	173	200	400	44	66	14	24	34	37
GGL 1/2	1/2	60	160	150	300	47	71	15	27	36	40
GGL 3/4	3/4	100	120	150	300	50	80	19	34	45	49
GGL 1	1	180	100	100	300	57	90	21	41	50	54,5



Racor giratorio codo 90° | Raccord tournant coude 90° | 90° rotating coupling | Giunti girevoli a 90°

Referencia Part no.	P Gas	Caudal máx. Max flow (lt/min)	Velocidad rot. máx. Max rotate speed (turn/min)	Presión máx. en rot. Máx. rotation press (bar)	Presión máx. Máx pressure (bar)	L (mm)	L1 (mm)	L2 (mm)	L3 (mm)	E (mm)	ØD (mm)
GG90 1/4	1/4	25	212	200	400	50	69	11	11	19	34
GG90 3/8	3/8	35	173	200	400	54	76	14	13	24	38
GG90 1/2	1/2	60	160	150	300	63	87	15	14	27	40
GG90 3/4	3/4	100	120	150	300	70	100	19	18	34	55
GG90 1	1	180	100	100	300	80	113	21	25	41	60